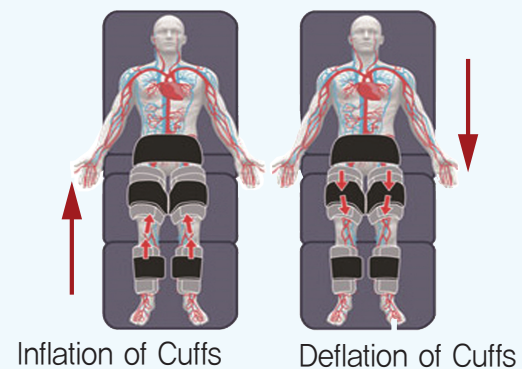
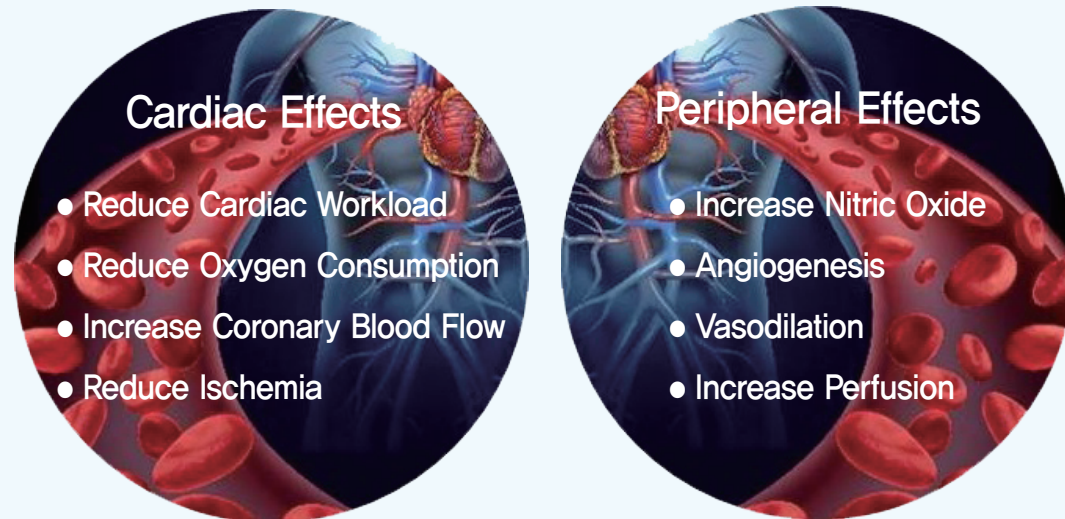


External Counterpulsation Device 체외 역박동 치료기 (ECP)

비침습적 사지 역박동 심혈관 순환 증진장비

협심증 · 심혈관 질환 예방 및 치료



Model : Renew™ NCP-5

ECP (NCP-5)



• Equipment Dimension and Weight

- Renew™ NCP-5
 - Dimensions when ready for use : 1930mm (L) x 718mm (W) x 927mm (H)
 - Dimensions when folded : 953mm (L) x 718mm (W) x 965mm (H)
 - Weight : 102kg

• Renew™ NCP-5 Functionality

- Automatic firmware detection of the QRS complex and the R-wave.
- Automatic inflate / deflate start time setting ensures that counterpulsation occurs only during diastole. A push button switch allows manual fine-adjustment of the inflation / deflation times.
- Notch filters and band-pass filters eliminate electrical interference to the cardiac input signal.
- Software options provide ability to review treatment data or individual ECG events that occurred during treatment or previous treatment sessions.

• Software Safety Features

- System will be alerted and inflation / deflation will be suspended in any of these events :
 - If heart rate exceeds the normal range of operation. (<36 BPM or >124 BPM)
 - When an external (patient) ECG signal is not available or reliable.
 - If the laptop is unable to display data.

☎ 제품 문의 (3~5일간 Hospital Demo)



메디저널

SINCE 2005
의료기기 정보신문

대표 · 발행인 **최 병 철**
Chief Editor Choi ByungChul

010-8343-3438 · 9770088@paran.com

서울특별시 영등포구 63로 40, 320호 (여의도, 라이프오피스텔)
TEL : 0505-977-0001 FAX : 0505-977-0011

☎ 수입원

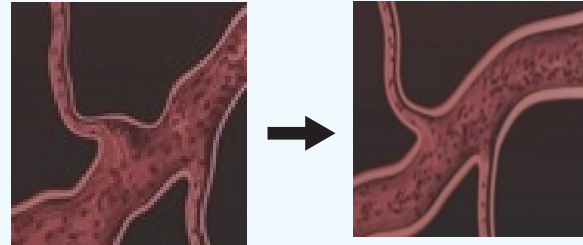


Medical Device Journal

www.komdj.com

체외 역박동 치료기 (ECP)

협심증, 심근경색, 심부전 등 심혈관 질환 예방 및 치료



- 모세혈관 및 동맥 기능 강화
- 혈류량 증가 및 혈관 개선
- 심장 보조적 역할 기능
- 심장기능 회복

FDA를 비롯한 여러 인증기관에서 인증을 받고, 미국 심장학회지에 논문이 다수 발표된 이후 기존의 3가지였던 약물, 스텐트, 외과적 치료 등 심장·관상동맥질환 치료방법에 비침습적 치료술인 체외역박동치료술이 추가되어 현재는 4가지 방법으로 치료.

- ◆ 미국 피츠버그대학에서 ECP 치료를 받은 환자를 3년 동안 추적 관찰했다. 관찰 결과 ECP 치료 후 81%가 협심증의 심한 정도가 한 단계씩 내려갔고, 효과의 지속은 1년 75%, 2년 73%, 3년 74% 감소하는 것으로 조사됐다.
- ◆ 캐나다 심혈관학회는 협심증과 관상동맥 질환자 58명에게 일일 1시간씩 6~7주간 총 30~35회 ECP 치료를 시행한 결과 91%인 53명의 환자에서 협심증 증상 발현을 낮췄고, 협심증으로 인해 6개월간 입원한 환자수를 24명에서 1명으로 낮추는 결과를 나타냈다.

■ FEATURES (Renew™ NCP-5)



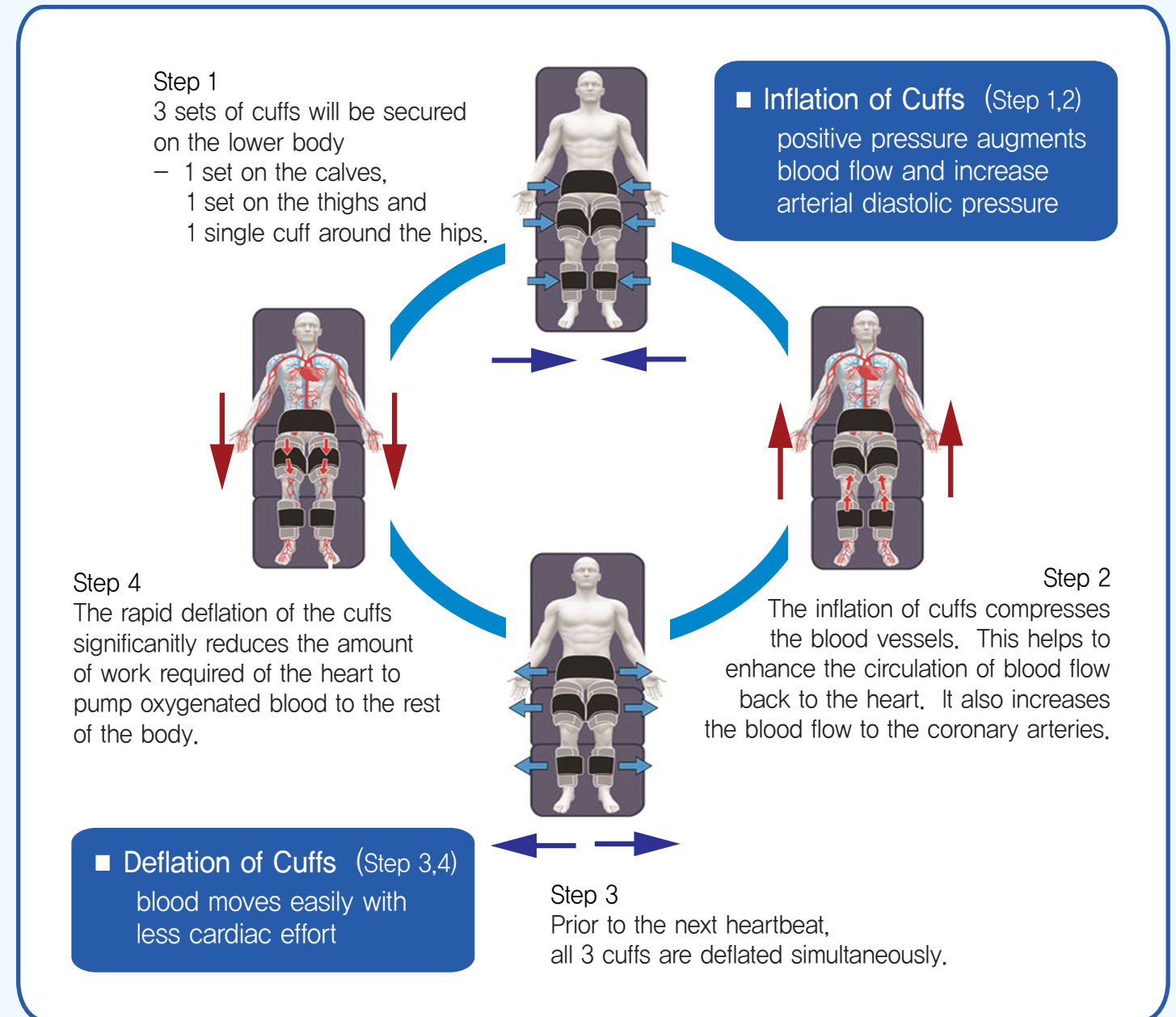
- ▶ Foldable and Compact
Lightweight Renew NCP-5 unit that folds for compact storage and ease of transport from one treatment area to another.
- ▶ Superior Comfort
Comfortable treatment platform which uses memory foam mattress to ensure firm support throughout Renew ECP Therapy.

- ▶ Quiet
Reduced noise during operation improved air compressor system.
- ▶ Simple user interface
Functionally and practically designed with a simple user interface for easy adjustment.
- ▶ Built-in Laptop
A built-in laptop mounted on a rotatable control console.

FDA

- 식약처 : 협심증 등을 치료하는 “비침습적 사지역박동 심혈관 순환 증진장비” 허가
- 보건복지부 : ECP에 사용되는 장비, 2012년 신의료기술로 인정 (인정 비급여 : 코드 MZ011)

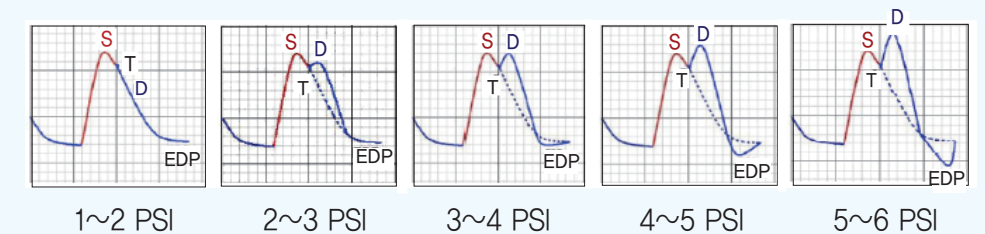
【US Technology】



Pulse Waveform Change Monitoring



Straib change after systole (postsystolic strain index : PSI)



- ☞ 치료방법 : ① Warm-Up : 치료 시작 3분 동안은 목표가압까지 천천히 상승한다.
- ② 처음 1~3회까지는 목표가압을 2 ~ 2.5 psi로 환자가 적응하는 시간을 가진다.
- ③ 환자가 적응을 한 다음부터는 치료 시 목표가압을 3 ~ 3.5 psi를 유지한다.
- ④ Cool Down : 치료가 끝나는 마지막 3분 동안은 천천히 내린다.

☞ 치료시간 : 통상 1일 1시간 (최소 40분 유지), 1주일에 5회 총 7주간 35회 시행